

NOTRE Culture.

Une équipe unie pour offrir une expérience humaine avant tout !





- 3 **Notre identité**
- 4 **Nos valeurs**
- 9 **Témoignages**
- 10 **Culture de proximité**
- 11 **Entreprise hybride**
- 12 **Restons connectés**
- 15 **L'intégration chez Humania**
- 16 **De nombreuses opportunités d'avancement professionnel**
- 18 **Nos filiales**
- 20 **Notre engagement envers la communauté**
- 21 **Santé et mieux-être au travail**
- 22 **Notre contribution à votre développement**
- 23 **Humania est reconnue en tant qu'employeur de choix**

Unissons nos forces,
Suivez-nous !



NOTRE Identité.

Parmi vous depuis
plus de 100^{ans}

Humania Assurance se retrouve parmi les plus anciennes et solides compagnies d'assurance de personnes au Canada. Notre mutuelle conçoit des solutions d'assurance innovantes offertes à un prix concurrentiel et avec un processus simplifié qui facilite l'accessibilité à celles-ci. Jusqu'à ce jour, nos différents produits et services d'assurance protègent des centaines de milliers de Canadiens et Canadiennes.



**CHEZ
HUMANIA**

**NOUS RENDONS
L'ASSURANCE
ACCESSIBLE
DANS TOUS
LES SENS
DU TERME !**

Prix
Marché
Admissibilité
Compréhension
Type de produits
Processus d'achat
Expérience client

 **HUMANIA**
ASSURANCE INC.

Offrir la tranquillité d'esprit à tous par des solutions innovantes

Cette vision demeure au cœur de nos priorités. Pour en assurer sa réussite, nous nous engageons à offrir **une expérience humaine avant tout** grâce au travail quotidien de nos fidèles collaborateurs et en comptant sur la solidité du réseau de distribution et de partenariats innovants.

Nos valeurs inspirent notre quotidien et l'ensemble de nos actions

- Collaboration
- Innovation
- Agilité
- Empathie
- Intégrité



NOS Valeurs.

Collaboration



En unissant nos différents talents quotidiennement, nous atteignons nos objectifs communs avec succès. La complémentarité de nos équipes constitue d'ailleurs notre principale force.

Nous t'invitons à nous rejoindre pour apporter ta propre force à nos équipes. Ensemble, nous pourrons atteindre des sommets et nous contribuerons à la réalisation de projets ambitieux.



Innovation



Nous avons créé un environnement de travail ouvert et transparent qui encourage les nouvelles idées et les remises en question. Comme l'a dit Richard Branson, « l'innovation se produit lorsque les gens ont la liberté de poser des questions et les ressources et le pouvoir de trouver les réponses ».



NOS Valeurs.

Agilité

Chez nous, l'agilité est primordiale pour notre réussite. Nous sommes constamment face à des changements de marché et à des collaborations multidisciplinaires rigoureuses. Nous avons su développer la capacité de nous adapter rapidement à ces défis pour atteindre nos objectifs avec succès.



Intégrité

L'intégrité est bien plus qu'une simple valeur chez Humania, c'est un engagement envers nos collègues, clients, partenaires et communauté. Nous croyons que l'intégrité est la fondation de toutes nos interactions et nous encourageons tous les membres de nos équipes à être transparents, honnêtes et à prendre des décisions éthiques. Nous agissons avec responsabilité en toutes circonstances pour maintenir la confiance de nos parties prenantes.

Rejoins-nous pour faire partie d'une entreprise qui valorise l'intégrité et l'éthique dans toutes ses actions.

NOS Valeurs.

Empathie

Chez Humania, nous sommes engagés envers notre communauté et nous encourageons nos collaborateurs à faire de même. Nous avons créé la Journée de l'Empathie, une initiative qui permet à nos collaborateurs d'offrir de leur temps à des organismes communautaires de leur choix. Cette journée reflète notre implication envers la communauté tout en encourageant nos collaborateurs à s'investir dans des causes qui leur tiennent à cœur et à faire preuve d'engagement.



Témoignages.

DE NOS
COLLABORATEURS



Vicky

Service des réclamations

« Chez **Humania**, les employés ne sont pas nommés par un numéro, mais bien par leur nom »

« La **proximité**, l'humain est le plus important ! »



Valérie

Produits et partenariats

« La priorité des gestionnaires, c'est de faire **grandir** leurs gens »

« Au niveau de l'expérience, nous sommes tous des **humains** et des **partenaires** »



Josée

Services administratifs et gestion immobilier corporatif

« Toutes les valeurs sont importantes, mais la **collaboration** est la qualité qui reflète le plus le quotidien de notre équipe »

CULTURE DE Proximité.

Nos canaux de communications sont diversifiés. Ils permettent de conserver une culture de proximité en contexte de travail hybride.

Plusieurs occasions permettent d'échanger avec le président et contribuent à nous unifier, par exemple, les pauses-café mensuelles, les rencontres informelles ainsi que certains événements festifs qui sont organisés tout au long de l'année.

Miser sur une culture
de proximité.



L'un de nos événements phares, « Un café avec Marc », est particulièrement apprécié puisque ceci permet à tous les collaborateurs d'échanger avec notre président.

Cette rencontre mensuelle virtuelle offre à tous les collaborateurs la possibilité de discuter des événements à venir, de nos produits, de célébrer les réussites et plus encore. Ce sont ces moments précieux qui contribuent à renforcer notre culture.

UN CAFÉ AVEC

Marc



SÉCURITÉ DE
L'INFORMATION



En plus des cafés avec Marc, nous tenons régulièrement des cafés sécurité avec notre directeur de la sécurité de l'information. Ces rencontres nous permettent de se familiariser avec les meilleures pratiques et de poser toutes nos questions en lien avec la sécurité des informations en ligne. Il s'agit d'ailleurs d'une priorité chez Humania.

HUMANIA
ENGINEERING INC.



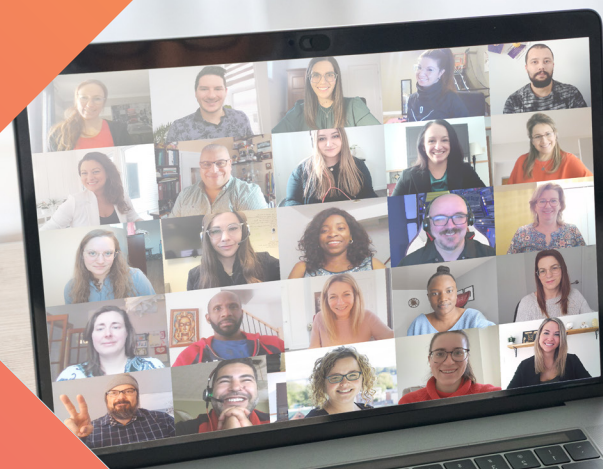
Le travail **d'équipe**
est le **fondement**
de notre **succès**



ENTREPRISE Hybride.

Offrir un milieu de travail axé sur le bien-être et la santé est primordial pour nous, c'est pourquoi notre environnement de travail flexible permet la conciliation travail-vie personnelle tout en favorisant l'épanouissement et le bonheur de chacun.

Un environnement
de travail
hybride.



L'outil officevibe

officevibe



Mon (ma) gestionnaire immédiat(e) se soucie de mon bien-être.

Fortement en désaccord

En désaccord

Neutre

En accord

Fortement en accord

Votre
opinion
compte
réellement

L'outil Officevibe nous permet de prendre le pouls de nos collaborateurs et de rester connectés avec eux en comprenant et en répondant à leurs besoins. Chaque semaine, nous envoyons un court sondage à tous nos employés pour recueillir leurs commentaires, préoccupations et idées, ce qui nous permet de créer un environnement de travail centré sur l'humain.

Avec Officevibe, nos employés peuvent s'exprimer en toute confidentialité et nos gestionnaires y répondent directement, ce qui favorise des conversations authentiques. De plus, cet outil soutient notre démarche d'innovation participative en encourageant le partage et la génération d'idées à tous les niveaux de l'organisation. Les cartes GoodVibes nous permettent également d'exprimer facilement notre reconnaissance à travers toute l'entreprise !

Fatoumata est toujours prêt(e) à donner de son temps pour aider les autres.

Esprit d'équipe

Merci Fatou de prendre le temps de m'aider lorsque j'ai toutes sortes de questions pour toi dans les campagnes. Ton aide est précieuse ! C'est toujours agréable d'échanger avec toi !!

François améliore instantanément mes journées.

Positivité

J'adore nos échanges! Que ce soit pour le boulot ou pas!!! Je sais que si j'ai un meeting avec toi dans mon calendrier, ma journée en sera bonifiée :)

Mylène me motive à m'améliorer.

Leadership

Tu as un talent pour la communication. Tes critiques et tes opinions m'aident toujours à arriver à un meilleur résultat. Tu es un incroyable outil pour la réussite de notre équipe! Continues de me donner du feedback aussi "valuable"! :)
Merci

Jeanne rayonne par son énergie positive.

Positivité

Quel plaisir d'avoir partagé un moment en présentiel cette semaine :) Ça fait toujours plaisir de constater que nous avons une merveilleuse équipe! Merci d'en faire partie!!

Une étape clé dans notre culture d'entreprise

« Il y a de l'entraide et les gens sont honnêtes. Ils comprennent les aléas de la vie personnelle »

Justine

Administration assurance
individuelle

Nous attachons une grande importance à ce que nos nouveaux employés se sentent bienvenus et intégrés rapidement dans notre milieu de travail.

Nous croyons fortement qu'une intégration réussie est essentielle pour leur épanouissement professionnel et pour le succès de notre entreprise.

Nous mettons en place des processus structurés, favorisons la communication ouverte et offrons des opportunités de développement pour qu'ils se sentent rapidement partie prenante de notre culture d'entreprise.

« Les gens se sont rendus disponibles à mon arrivée. Agiles, ils se sont adaptés aux imprévus »

Amonica

Bureau de projet

« Mon intégration a été progressive, j'ai eu le temps et les outils dont j'avais besoin »

François

Agence Collab.



De nombreuses
opportunités
d'avancement
professionnel

Humania Assurance offre un environnement propice pour s'épanouir professionnellement. Avec des opportunités d'avancement, de développement des compétences, de mobilité interne, de reconnaissance et de récompenses, ainsi que des initiatives d'innovation, nous avons la possibilité de s'accomplir dans notre rôle professionnel.



Benoit

- 2022** Directeur, données et intelligence d'affaires
- 2020** Directeur, exploitation des systèmes & intelligence d'affaires
- 2019** Chef d'équipe, intelligence d'affaires
- 2011** Administrateur base de données

Marie-Pier

- 2021** Directrice au développement des affaires
- 2019** Représentante aux ventes
- 2014** Agente contact client



Un horizon
professionnel
riche en
possibilités

Véronique

- 2023 **Coordonnatrice, Réclamations, assurance collective**
- 2020 **Analyste aux réclamations**
- 2019 **Agente contact client**
- 2018 **Représentante de service interne, assurance collective**
- 2017 **Technicienne à la tarification, assurance collective**
- 2017 **Administration collective**

Sarah-Claude

- 2021 **Coordonnatrice, Réclamations, Réadaptation**
- 2018 **Coordonnatrice assurance invalidité, assurance individuelle**
- 2017 **Coordonnatrice soutien administratif**
- 2011 **Analyste en gestion d'invalidité, assurance individuelle, collective et maladies graves**
- 2010 **Commis administration individuelle**

NOS Filiales.

Des partenaires
de choix

Chaque jour, nous sommes fiers de collaborer avec des partenaires de premier choix. Les différentes filiales d'Humania nous offrent l'opportunité de contribuer à la modernisation de l'industrie de l'assurance en apportant des idées innovantes et en repoussant les limites de ce qui est possible.

Rejoignez-nous pour faire partie de cette transformation passionnante de l'industrie.

Survitech

Notre filiale technologique **Survitech** joue un rôle essentiel dans le développement et la mise à jour de nos plateformes et logiciels. Elle nous permet de nous démarquer sur le marché et de demeurer compétitifs dans un monde où la technologie évolue à un rythme effréné. Grâce à nos équipes en technologies de l'information (TI), nos collaborateurs peuvent travailler de chez eux en toute confiance, sans craindre les interruptions de réseau. De plus, ils bénéficient d'une formation mensuelle et d'une équipe dédiée à la sécurité de l'information, les aidant à relever les défis liés à la protection des données.

Notre filiale **Matcha Assurance** est un cabinet de courtage spécialisé dans l'assurance de personnes, offrant une gamme diversifiée de produits tels que l'assurance vie, l'assurance hypothécaire et même l'assurance maladies graves. En collaborant avec plusieurs partenaires d'affaires, Matcha Assurance est en mesure d'offrir une offre de services complète en ayant accès à différentes options de couverture pour répondre aux besoins variés des clients d'aujourd'hui.



matcha
ASSURANCE

The logo for Matcha Assurance features the word "matcha" in a dark blue, lowercase sans-serif font, with a green leaf icon above the letter 'a'. Below it, the word "ASSURANCE" is written in a smaller, green, uppercase sans-serif font. The background of the logo area is a light green with a subtle pattern of matcha leaves and a cup of matcha.

Tour+Med, notre filiale spécialisée dans l'assurance voyage, se concentre sur les produits et la gestion des sinistres liés à l'assurance voyage. En tant qu'acteur majeur de l'industrie canadienne de l'assurance voyage à court et à long terme, Tour+Med permet d'élargir la portée de nos activités et de servir une clientèle au Canada, tout comme à l'international.



TOUR+MED^{MD}
assurance voyage

The logo for Tour+Med features the words "TOUR+MED" in a bold, blue, uppercase sans-serif font, with a red cross icon between the words. Below it, the words "assurance voyage" are written in a smaller, blue, lowercase sans-serif font. The background of the logo area is a light blue with a subtle pattern of waves and a family walking on a beach.

Notre engagement envers la communauté

Chez Humania, l'engagement social est au cœur de notre culture d'entreprise et nous sommes fortement engagés à poursuivre notre contribution envers nos communautés.

Le comité Empathie, composé de membres issus de divers services d'Humania, a pour mission d'impliquer notre entreprise et nos collaborateurs auprès d'organismes communautaires en accord avec nos valeurs. Pour l'année 2023-2024, toutes nos levées de fonds seront remises à l'organisme Leucan afin de soutenir leur mission qui vise à favoriser le rétablissement et le mieux-être des enfants atteints de cancer et de leur famille grâce à des services d'accompagnement et de soutien.





Action mieux-être

Santé & mieux-être au travail

Depuis 2015, notre comité Action Mieux-Être (AME), composé d'une dizaine d'employés, s'engage à promouvoir la santé globale et

le mieux-être au travail, ainsi qu'à maintenir un environnement de travail sain et sécuritaire. Les initiatives proposées par notre comité AME sont soigneusement sélectionnées en fonction des intérêts de nos employés et sont en alignement avec notre démarche Entreprise en Santé.

Musculation : exercices pour le haut du corps

Extension des coudes couché avec DB

Couché sur un banc ou au sol, tenir les poids au-dessus des épaules. Faire une flexion du coude jusqu'à 90 degrés pour amener les poids l'un vers son front. Il ne devrait pas y avoir de mouvement à l'articulation de l'épaule seulement au coude. Faire l'extension du coude pour ramener les poids à leur position initiale.

Extension des coudes au-dessus de la tête, avec DB

En position debout ou assis, tenir un poids dans chaque main au-dessus de la tête. Faire une flexion des coudes pour amener les poids derrière la tête. Maintenir que les coudes restent pointés vers l'avant et maintenir l'épaule dans la même position tout au long du mouvement. Faire une extension des coudes pour ramener les poids à la position de départ.

Étirements BAS DU CORPS

Matériel requis : Aucun

Durée du programme : 12 minutes

Type de programme : Effort-Repos

Pour chaque exercice, assurez-vous de bien étirer les deux membres inférieurs. Aussi, il n'est pas nécessaire de maintenir l'étirement pour une période plus d'une minute. Ceci est un moment de détente, évitez la douleur dans l'étirement.

Nom de l'exercice	Nb de séries Nb de répétitions	Temps enti
Quadriceps (Étirements, p.2)	25 x 45-60 secondes	30
Fessiers (Étirements, p.2)	25 x 45-60 secondes	30
Ischio-jambiers (Étirements, p.2)	25 x 45-60 secondes	30
Mollets (Étirements, p.2)	25 x 45-60 secondes	30

Reposez-vous bien jusqu'à la prochaine journée.

Calendrier d'entraînement

Pour vous aider à organiser vos entraînements pour les 21 prochains jours, voici un exemple de planification de vos journées d'entraînement ET de repos.

Chaque semaine d'entraînement étant organisée différemment, cela vous permettra de tester différentes formules et voir ce qui fonctionne le mieux pour vous. La planification hebdomadaire la plus facile à suivre, et celle qui vous permettra une meilleure récupération, ce qui facilitera le maintien de votre nouvelle habitude de vie après le programme de 21 jours.

Toutes les formules d'organisation hebdomadaires sont gagnantes, mais pour maintenir une habitude d'entraînement à long terme, une des premières étapes est de réserver une plage horaire à son calendrier. Gardez en tête que tout moment de la journée est un bon moment pour s'entraîner ! Respectez votre horaire personnel et votre niveau d'énergie, écoutez-vous !

Vous retrouverez chacun des programmes mentionnés à ce calendrier dans les pages suivantes du manuel. N'hésitez pas à adapter ce calendrier à votre horaire personnel, mais pensez toujours à vous accorder un temps de récupération pour éviter une trop grande fatigue musculaire pouvant mener à des blessures.

Programme 21 jours

	Lon	Mar	Mer	Jeu	Ven	Sam	Dim
Cardio 1		Haut du corps 1	Bas du corps 1	Étirements - Pause active	Tout le corps 1	Étirements haut du corps	Étirements bas du corps ou Abdominaux 1
Tout le corps 2		Étirements - Pause active	Bas du corps 2	Haut du corps 2	Cardio 2	Étirements haut du corps	Étirements bas du corps ou Abdominaux 2
Tout le corps 3		Étirements - Pause active	Haut du corps 3	Bas du corps 3	Étirements - Pause active	Cardio 3	Étirements haut et bas du corps ou Abdominaux 3



Certifiée par le BNA



Notre contribution à votre développement

Chez Humania, nous mettons l'accent sur le développement des compétences pour faire grandir notre équipe. Les talents sont au cœur de notre réussite! Rejoins-nous et découvre comment tu peux briller avec nous!

En complément aux formations spécifiques à chaque domaine, notre Académie Humania offre une vaste gamme de ressources et de formations qui permet aux employés de se perfectionner en continu. En tant qu'organisation humaine, nous valorisons la création, l'acquisition et le partage des connaissances, permettant ainsi aux employés d'apprendre les uns des autres. Cette approche assure un développement durable de notre organisation et renforce notre engagement envers nos collaborateurs.



Reconnus en tant qu'employeur de choix

Au fil des ans, nous sommes fiers d'avoir reçu divers prix, reconnaissances et certifications en témoignage de notre engagement envers le bien-être de nos collaborateurs. Nous sommes particulièrement heureux d'offrir un environnement de travail sain, motivant et propice au développement individuel.

Notre engagement et nos réalisations ont d'ailleurs été reconnues par le renouvellement de notre certification "Entreprise en Santé" décernée par le Bureau de la Normalisation du Québec.

En plus de cette reconnaissance, nous avons également été honorés par plusieurs autres prix et distinctions qui témoignent de notre dévouement envers nos collaborateurs, leur santé et leur épanouissement professionnel. Ces reconnaissances soutiennent notre culture innovante et sont tout à fait alignées avec nos valeurs et notre mission : rendre l'assurance accessible.

UMANIA
SSURANCE INC.



Une
expérience humaine
avant tout!



Vous êtes curieux d'en savoir plus...
Visitez notre site carrière pour découvrir
toutes nos opportunités professionnelles.

carriere.humania.ca



1050-092
08/2023